

# Voorbeeldvragen SH2 crebo 25225 P1-K1 Herstelt carrosserieschade

Om meer informatie te geven over de vraagstelling en de diepgang van de vragen biedt Stem een aantal voorbeeldvragen aan. Deze voorbeeldvragen vormen geen volledig voorbeeldexamen en deze voorbeeldvragen komen niet voor in de toetsenbank waar het examen uit gegenereerd wordt.

Alle vragen in de toetsbank voor de theorie-examens zijn, net als de overige toetsitems van Stem, beoordeeld door de Stem Commissie van Deskundigen en vastgesteld door de Stem Vaststellingscommissie en het Stem bestuur.

1 Voor het verwijderen waarvan dienen onderstaande gereedschappen A, B, C en D?



A



B



C



D

a. A = portierspanstiften.

B = raamslingerveren.

C = raamslingerveren.

D = clips.

b. A = portierscharnieren.

B = borgringen.

C = klemmoeren.

D = kooimoeren.

c. A = portierspanstiften.

B = borgringen.

C = raamslingerveren.

D = bekleding.

2 Voor het MIG/MAG-lassen van carrosserieplaat wordt menggas als beschermgas (80%-Ar 20%-CO<sub>2</sub>) gebruikt.

Welk effect heeft CO<sub>2</sub>-gas op het lasresultaat?

a. Een hoge lasrups.

b. Een diepe inbranding.

c. Een onrustig smeltbad.

3 Wat is de betekenis van het afgebeelde bord?

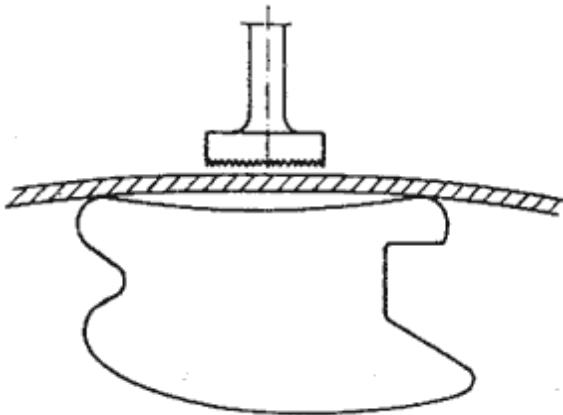


- a. Lasbril verplicht.
- b. Oogbescherming verplicht.
- c. Verboden voor bril dragers.

4 Wat is een functie van schuren in het voorbereidingsproces?

- a. Het vergroten van het hechtingsoppervlak.
- b. Het verwijderen van vet en vuil van de ondergrond.
- c. Het zo glad mogelijk maken van het te spuiten oppervlak.

5 Hoe wordt de uitdeuktechniek in onderstaande afbeelding genoemd?



- a. Krimpen door niet-dragend slaan.
- b. Dragend slaan.
- c. Niet-dragend slaan.

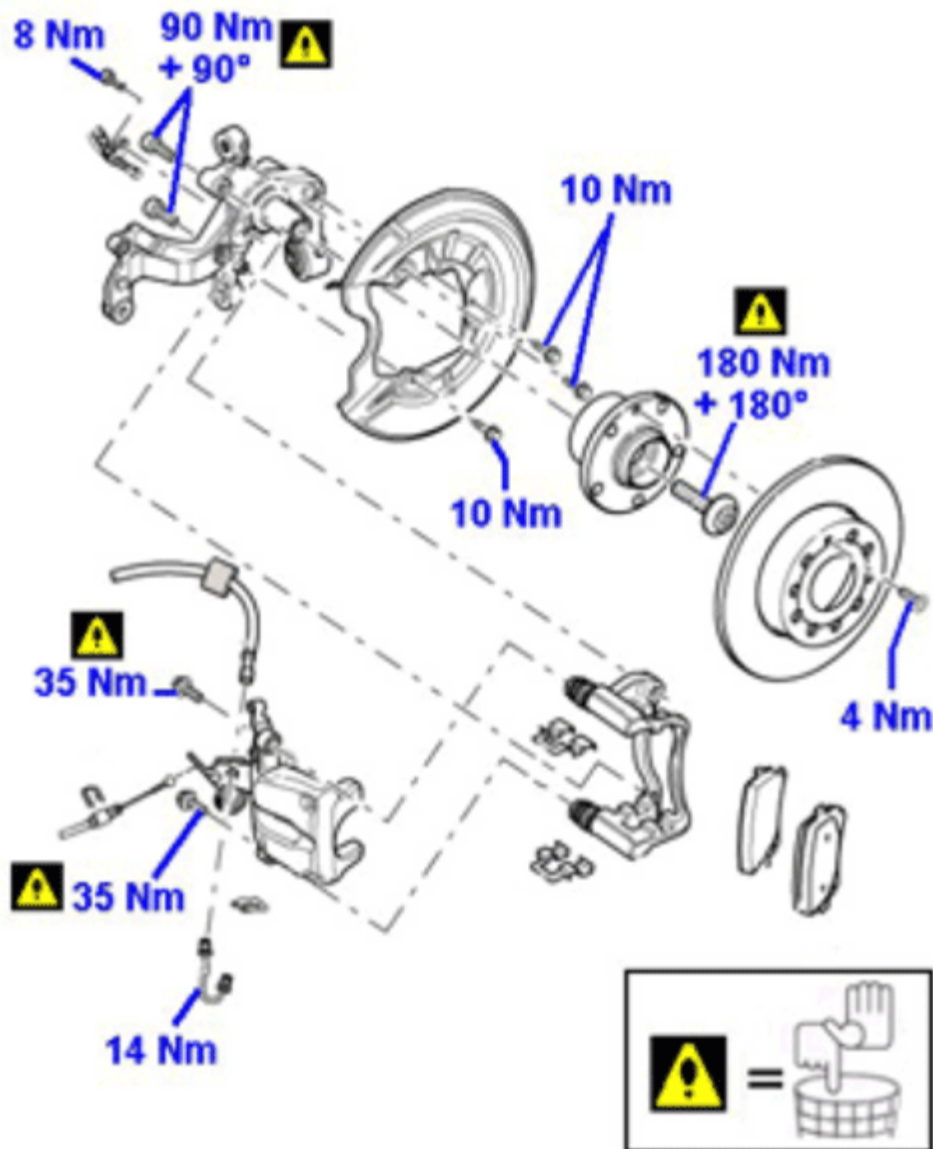
- 6 Wat is de belangrijkste taak van de coating die wordt gebruikt in de wielkuip volgens onderstaande afbeelding?



- a. Het tegengaan van roestvorming (corrosie) en het verdrijven van vocht uit de carrosserienaden in de wielkuip.
  - b. Het verdrijven van vocht uit de carrosserienaden in de wielkuip en het dempen van geluid.
  - c. Het tegengaan van roestvorming (corrosie) en het dempen van geluid.
- 7 Welke zaag is het meest geschikt voor het zagen van bochtige lijnen in plaatwerk?
- a. Een oscillerende cirkelzaag.
  - b. Een pneumatische steekzaag.
  - c. Een kleine handzaag.

- 8 Een van de onderdelen die tijdens een reparatie vervangen moet worden is de aandrijfjas. Onderstaande afbeelding is een gedeelte van een werkplaatsinformatiesysteem.

Welk gegeven wordt onder andere in het werkplaatsinformatiesysteem gegeven over de centrale bout om de as te bevestigen?



- Een hoekverdraaiing van 180°.
- Bij beschadiging van de schroefdraad de bout vervangen.
- Borgingsmiddel toepassen.

- 9** Welke van de onderstaande antwoorden geeft vier manieren waarop aan samenstellende delen van een voertuig voldoende stijfheid en sterkte wordt gegeven?
- a.**
    - De omvang van de koker- en doosprofielen verkleinen.
    - Andere verbindingstechnieken toepassen.
    - Puntlassen vervangen door clinchtechniek.
    - Zwaardere materialen toepassen.
  - b.**
    - Het plaatwerk ter plaatse profileren.
    - Koker- en doosprofielen toepassen.
    - Andere materialen zoals mangaan toepassen.
    - Plaatmateriaal dikker kiezen.
  - c.**
    - Materialen met een grotere dichtheid toepassen.
    - Lichtere materialen zoals aluminium toepassen.
    - Samenstellende delen vervangen door niet samenstellende delen.
    - Andere verbindingstechnieken toepassen zoals schroeven, blindklinknagels en popnagels.
- 10** Hoe wordt er voor gezorgd dat de warmte-inbreng bij het GMA hardsolderen niet te hoog wordt?
- a.** Door de elektrische regeling van de sproeihoogte en de juiste voortloopsnelheid.
  - b.** Door gebruik te maken van een grote vlamhoogte, de kortsluitboog en de juiste voortloopsnelheid.
  - c.** Door de elektrische regeling in het GMA-hardsoldeerapparaat, de juiste afstelling van het GMA-hardsoldeerapparaat en de juiste voortloopsnelheid.

## Correctiemodel

---

**1.** A  
1 pt.

**2.** B  
1 pt.

**3.** B  
1 pt.

**4.** A  
1 pt.

**5.** A  
1 pt.

**6.** C  
1 pt.

**7.** B  
1 pt.

**8.** A  
1 pt.

**9.** B  
1 pt.

**10.** C  
1 pt.